

**Enjeux et descriptif du projet :**

L'Aménagement foncier agricole, forestier et environnemental (AFAFE) est un outil foncier gagnant-gagnant pour l'environnement et l'agriculture : il s'agit de remodeler le bassin versant avec des infrastructures d'hydraulique douce et d'améliorer le parcellaire agricole des exploitations. Deux types d'actions sont possibles : sécuriser les parcelles identifiées comme particulièrement vulnérables pour la qualité de l'eau et réaliser des travaux connexes de reconquête des milieux aquatiques.

En l'occurrence, il s'agit de travailler sur le foncier du captage de Bon enfant à Ahuillé, dont l'exploitation est suspendue pour des soucis de pollutions (nitrates et pesticides). Il s'agit également de remodeler le bassin versant du Vicoin pour freiner l'écoulement de l'eau dans les zones d'expansion de crues, préserver les zones humides de fond de vallée, et augmenter la densité du maillage bocager : plantation de haies, réalisation de talus, bandes enherbées, déconnexion de certains fossés et revoir la localisation des entrées de champ.

L'AFAFE est une procédure longue et concertée avec les agriculteurs, permettant de massifier les travaux d'intérêt environnemental et garantissant leur pérennité. En outre, l'AFAFE a une garantie de bonne fin et se termine invariablement par un nouveau parcellaire assorti d'un programme de travaux connexes.

**Détail financier (TTC €)**

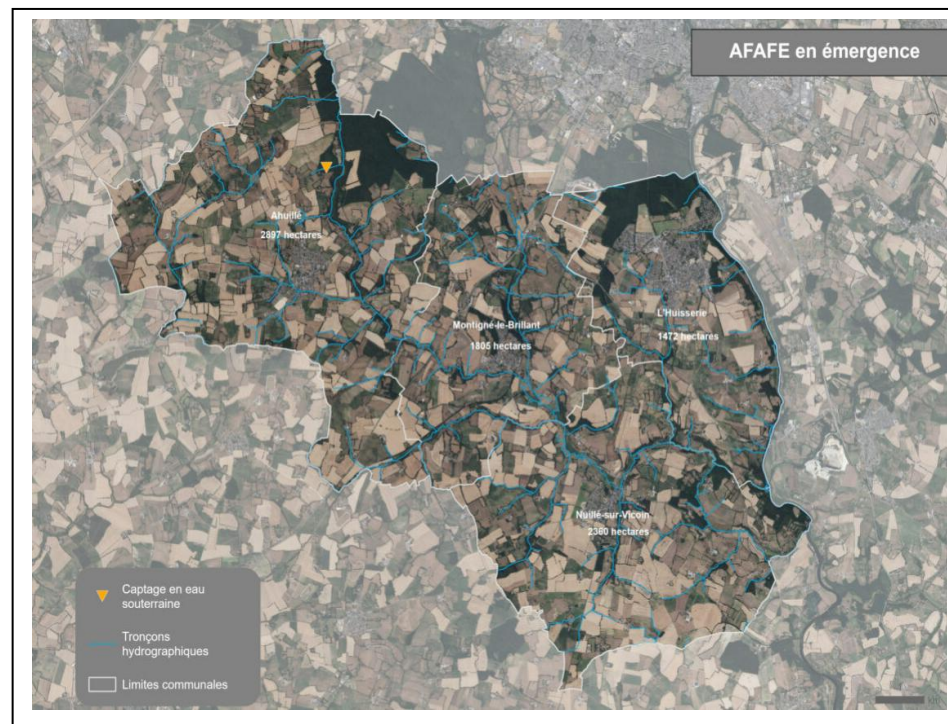
	2026	2027	2028	Total
Etude agri-environnementale	171 150€	171 150€	-	342 300 €
<b>Total</b>	<b>171 150€</b>	<b>171 150 €</b>		<b>342 300 €</b>

**Contributions aux objectifs du SAGE :**

Objectif 5B : Favoriser la diversification de la ressource  
 Objectif 8A : restaurer la qualité de l'eau à l'échelle des sous bassins versants  
 Objectif 9 : réduire l'utilisation des pesticides

**Indicateurs de suivi et d'évaluation**

Qualité de l'eau, études réalisées, nombres d'agriculteurs mobilisés  
 Objectif à 3 ans : valider la stratégie foncière

**Localisation du projet : Ahuillé, l'Huisserie, Montigné-le-B, Nuillé-sur-V****Plan de financement prévisionnel (TTC €)**

Financiers	Taux	Montant éligible prévisionnel	Montant
AELB	50 %	342 300€	171 150€
REGION	25 %	342 300€	85 575€
FOND VERT	5 %	342 300€	17 115€
CD 53	20 %	342 300€	68 460€
<b>Total</b>	<b>100 %</b>	<b>342 300€</b>	<b>342 300€</b>

**Maître d'ouvrage**  
**Conseil départemental de la**  
**Mayenne, compétent**  
**aménagement foncier**